



Montageinformation für die Formsignale 4520 und 4521.

Lieber Modelleisenbahnfreund,
 die neuen **Viessmann** Formsignale zeichnen sich durch ihr hervorragendes Preis-Leistungsverhältnis sowie durch einfache Montage- und Anschlußmöglichkeit aus!
 Das vorliegende **Viessmann** Signal verfügt über einen elektromagnetischen Antrieb, eine Endlagenabschaltung und über einen Kontakt für die Zugbeeinflussung.

Die Betriebsspannung beträgt 16 V \approx . Unser Entwicklungsziel war es, ein Signal für **höchste Modellbauansprüche** zu bauen mit einem **sensationellen Preis**. Das Ergebnis kann sich sehen lassen! Kein **spezieller Trafo** und kein **Schaltrelais** wird für den normalen Betrieb benötigt!

Funktionskontrolle:
 Vor der Montage ist eine Funktionskontrolle durchzuführen. Zum Test des Packungsinhaltes das gelbe Kabel an einen Trafo (16 V \approx) anschließen. Beim Anschluß der blauen Kabel an den anderen Pol ergeben sich folgende Funktionen:

- blau mit roter Markierung : Signal "Halt"
- blau mit grüner Markierung : Signal "Fahrt"

Das andere blaue Kabel muß jeweils stromlos sein !

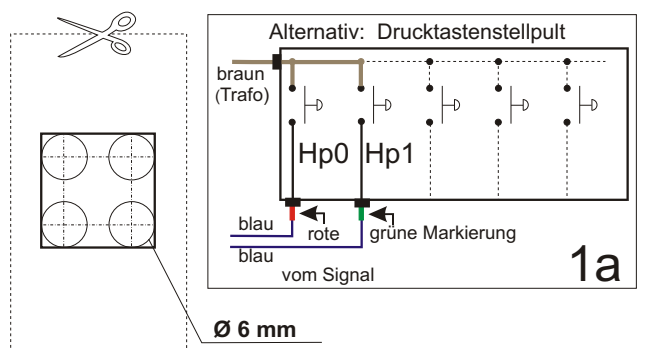
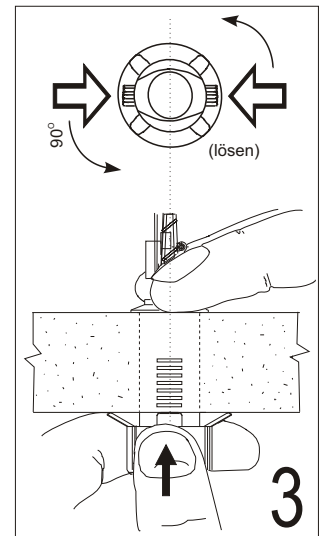
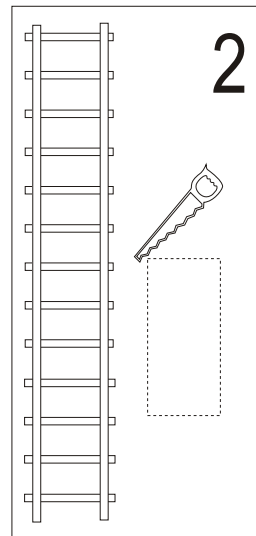
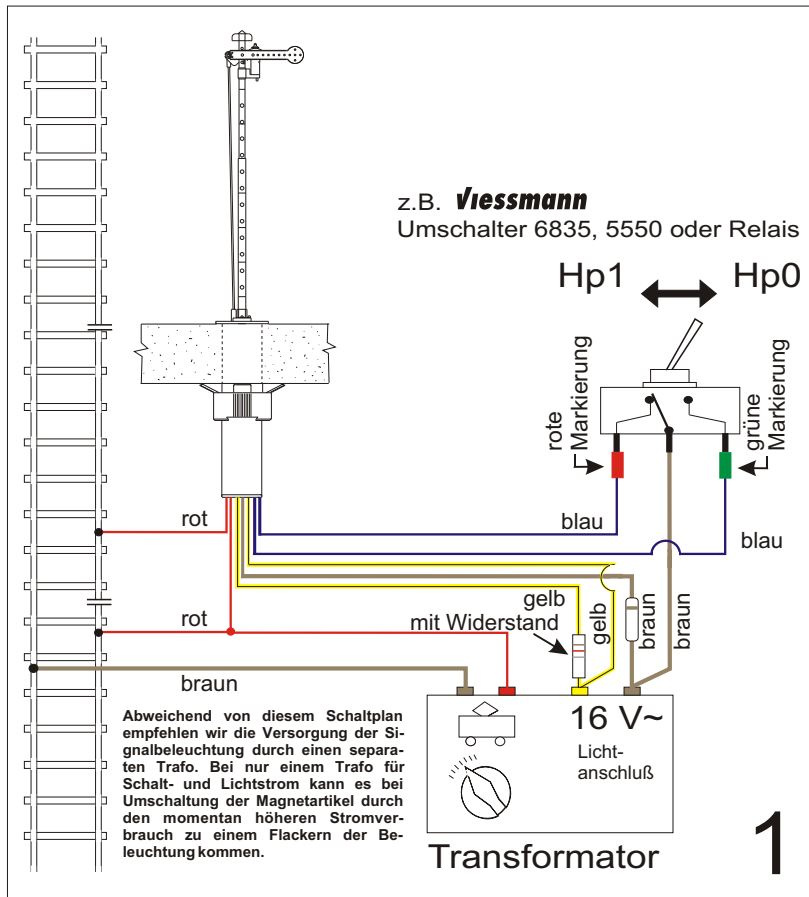
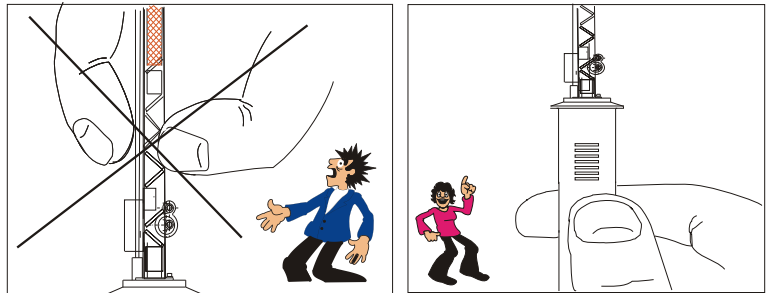
- gelb mit Widerstand : Licht (Phase)
- braunes Kabel mit Diode : Licht (Masse)
- gelbes Kabel : gemeinsamer Mittelpunkt der Antriebsspulen
- 2 x rote Kabel : Kontakt für Zugbeeinflussung (Fahrstrom)
 (Flügel oben Kontakt geschlossen;
 (Flügel unten Kontakt geöffnet)

Achtung :
 Das Signal nie am Mast anfassen sondern immer nur an der Bodenplatte bzw. an den Antriebszylindern greifen. Beim Ausbau aus der Modellbahnplatte nicht oben ziehen, sondern das Signal unter der Platte an den Antriebszylindern greifen und das Signal nach oben hinausschieben.
 Die Stromquelle muß eine Kurzschlußsicherung (Kurzschlußabschaltung) haben. Um Beschädigungen der Schaltkontakte für die Zugbeeinflussung zu vermeiden, sollte bei Kurzschluß im vom Signal beeinflussten Gleisabschnitt der Strom abgeschaltet werden, z.B. bei Zugentgleisung vor dem Signal. Außerdem ist sicherzustellen, daß "Halt" und "Fahrt" nicht gleichzeitig geschaltet werden, d.h. die blauen Kabel dürfen nicht gleichzeitig angesteuert werden!

Letzteres wird z.B. durch Verwendung von einfachen **Umschaltern (Viessmann - Schalter 6835 oder 5550)** erreicht.

Montage:

- Sägen Sie an der Montagestelle ein Loch mit den Maßen 15 x 15 mm (Abb. 2).
- Verwenden Sie dazu die unten abgedruckte Schablone.
- Stecken Sie den Signalfuß mit den Kabeln voran von oben in die Öffnung, und befestigen Sie das Signal mit Hilfe des Befestigungsringes (Abb. 3).
- Schließen Sie das Signal gemäß Schaltplan an.



Bitte wenden !